

PROGETTAZIONE | INSTALLAZIONE | MANUTENZIONE | IMPIANTI FRIGOTERMICI E DI CONDIZIONAMENTO



1988 2022

Gentilissimi Signori

## IMPIANTO DI RISCALDAMENTO – ISTRUZIONI:

**VALVOLA TERMOSTICA (TUTTE LE MARCHE)**

**RIPARTITORE ELETTRONICO SAVE ENERGY**

### VALVOLA TERMOSTATICA (TUTTE LE MARCHE)

Sulle manopole di tutte le valvole termostatiche sono indicativamente riportati i seguenti simboli a cui corrispondono in linea di massima ed in laboratorio i seguenti valori finali di temperatura ambiente:

indicazione		1	2	3	4	5
°C	6 antigelo	12	16	20	24**	28**

\*\* valori indicativi in quanto dalla centrale termica viene erogato calore per una temperatura massima di 22°C (valore massimo di Legge)

---000---000---000---

Di seguito sono alcune spiegazioni sul funzionamento e consigli sull'utilizzo delle Valvole Termostatiche:

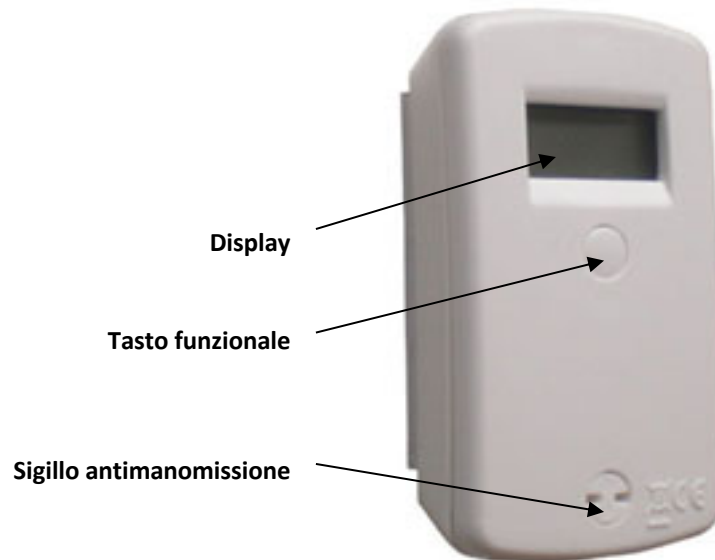
- 1- La valvola termostatica **NON E' UN RUBINETTO (APERTO/CHIUSO)** come quello precedentemente esistente sul radiatore, **MA E' UN TERMOSTATO** (come dice la parola termostatica) e quindi serve a regolare la temperatura ambiente. Il radiatore **SI SPEGNERA'** quando il locale avrà raggiunto la temperatura desiderata e **SI RIACCENDERA'** quando sarà necessario per mantenere la temperatura impostata.
- 2- **PROCURATI UN TERMOMETRO AMBIENTE** e regola il numero della manopola in funzione della temperatura desiderata (in un ambiente normale i 20°C sono spesso sufficienti e possono corrispondere al numero 3 – 4 circa); **SE IL RADIATORE RIMANE IN PARTE FREDDO (parte bassa) NON PREOCCUPARTI E' ABBASTANZA NORMALE E VUOL DIRE CHE LA VALVOLA STA FUNZIONANDO CORRETTAMENTE.**
- 3- Il radiatore è fatto per cedere il calore all'aria dell'ambiente, evita quindi di tenerlo coperto da spessi tendaggi, copricoloriferi, mangiafumo, mobili, panni da asciugare; sarà più difficile raggiungere la temperatura desiderata (non corrisponderà più con il numero della valvola termostatica) e **SI RISCHIERA' DI PAGARE UN CALORE NON RICEVUTO.**

In posizione antigelo la valvola si apre automaticamente quando viene raggiunta una temperatura ambiente di 6°C per evitare il congelamento dell'impianto.

- 4- A fine stagione con lo spegnimento dell'impianto (15 Aprile) metti la valvola al **MASSIMO (POSIZIONE 5)** si eviterà così che la **VALVOLA RIMANGA BLOCCATA IN CHIUSURA** quando inizierà nuovamente il riscaldamento (15 Ottobre) ed inoltre si eviterà di rovinare la guarnizione dell'otturatore.

**RIPARTITORE ELETTRONICO MARCA SAVE ENERGY**

Su ogni corpo scaldante viene installato un ripartitore elettronico, che memorizza l'emissione del calore, calcola e visualizza come unità di consumo.



**Durante il funzionamento il display è sempre in standby, per attivarlo è sufficiente premere il tasto funzionale**

Ad ogni pressione del tasto funzionale verranno visualizzate le seguenti informazioni

" 88:88:88 "	test display
" E XXXX "	consumo esercizio in corso (il ripartitore si azzerà ad ogni inizio stagione)
" d GG.MM "	data corrente
" A AAAA "	anno corrente
" L XXX "	codice controllo lettura
" F XXXX "	consumo esercizio passato
" FLXXXX "	ultima segnalazione
" FRXXXX "	
" b GG.MM "	data azzeramento consumi
" UX.XX.XX "	versione firmware installato
" OPErAt "	indicazione stato attuale operativo

Il ns. Ufficio Tecnico resta a Vs. disposizione per qualsiasi ulteriore chiarimento Vi potesse necessitare e con l'occasione porge distinti saluti.