

PROGETTAZIONE | INSTALLAZIONE | MANUTENZIONE | IMPIANTI FRIGOTERMICI E DI CONDIZIONAMENTO



19∞ 20∞

Gentilissimi
Sigg. Condomini

IMPIANTO DI RISCALDAMENTO – ISTRUZIONI:

VALVOLA TERMOSTICA (TUTTE LE MARCHE)

RIPARTITORE ELETTRONICO SONTEX

VALVOLA TERMOSTATICA (TUTTE LE MARCHE)

Sulle manopole di tutte le valvole termostatiche sono indicativamente riportati i seguenti simboli a cui corrispondono in linea di massima ed in laboratorio i seguenti valori finali di temperatura ambiente:

indicazione		1	2	3	4	5
°C	6 antigelo	12	16	20	24**	28**

** valori indicativi in quanto dalla centrale termica viene erogato calore per una temperatura massima di 22°C (valore massimo di Legge)

---000---000---000---

Di seguito sono alcune spiegazioni sul funzionamento e consigli sull'utilizzo delle Valvole Termostatiche:

- 1- La valvola termostatica **NON E' UN RUBINETTO (APERTO/CHIUSO)** come quello precedentemente esistente sul radiatore, **MA E' UN TERMOSTATO** (come dice la parola termostatica) e quindi serve a regolare la temperatura ambiente. Il radiatore **SI SPEGNERA'** quando il locale avrà raggiunto la temperatura desiderata e **SI RIACCENDERA'** quando sarà necessario per mantenere la temperatura impostata.
- 2- **PROCURATI UN TERMOMETRO AMBIENTE** e regola il numero della manopola in funzione della temperatura desiderata (in un ambiente normale i 20°C sono spesso sufficienti e possono corrispondere al numero 3 – 4 circa); **SE IL RADIATORE RIMANE IN PARTE FREDDO (parte bassa) NON PREOCCUPARTI E' ABBASTANZA NORMALE E VUOL DIRE CHE LA VALVOLA STA FUNZIONANDO CORRETTAMENTE.**
- 3- Il radiatore è fatto per cedere il calore all'aria dell'ambiente, evita quindi di tenerlo coperto da spessi tendaggi, copriscaloriferi, mangiafumo, mobili, panni da asciugare; sarà più difficile raggiungere la temperatura desiderata (non corrisponderà più con il numero della valvola termostatica) e **SI RISCHIERA' DI PAGARE UN CALORE NON RICEVUTO.**

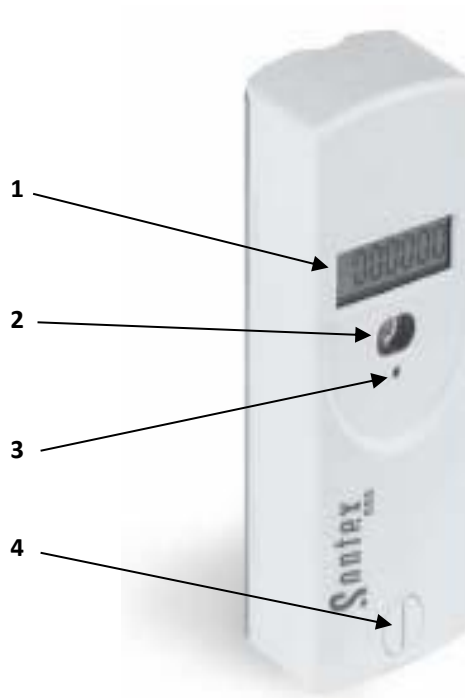
In posizione antigelo la valvola si apre automaticamente quando viene raggiunta una temperatura ambiente di 6°C per evitare il congelamento dell'impianto.

- 4- A fine stagione con lo spegnimento dell'impianto (15 Aprile) metti la valvola al **MASSIMO (POSIZIONE 5)** si eviterà così che la **VALVOLA RIMANGA BLOCCATA IN CHIUSURA** quando inizierà nuovamente il riscaldamento (15 Ottobre) ed inoltre si eviterà di rovinare la guarnizione dell'otturatore.

RIPARTITORE ELETTRONICO MARCA SONTEx

Su ogni corpo scaldante viene installato un ripartitore elettronico, che memorizza l'emissione del calore, calcola e visualizza come unità di consumo.

- 1) display LCD
- 2) lettore interfaccia ottica
- 3) tasto funzionale
- 4) sigillo antimanomissione



Durante il funzionamento il display è sempre in standby, per attivarlo è sufficiente premere il tasto funzionale con una punta di penna o matita per almeno 2 secondi

Ad ogni pressione del tasto funzionale verranno visualizzate le seguenti informazioni

000000	consumo esercizio in corso (il ripartitore si azzerà ad ogni inizio stagione)
00.00	orario attuale
01 000000	consumo memorizzato ultimo giorno del mese precedente
41 000000	consumo memorizzato al 16 giorno del mese
th 00.0	temperatura attuale del corpo scaldante
PO 00.0	temperatura massima del corpo scaldante
88 888888	test display
ERR . 000	segnalazione anomalie

Il ns. Ufficio Tecnico resta a Vs. disposizione per qualsiasi ulteriore chiarimento Vi potesse necessitare e con l'occasione porge distinti saluti.